

# GUIDA

AL SITO WEB PERFETTO

Quali sono le **caratteristiche più importanti** da tener conto per l'ideazione e la realizzazione di un sito web?

graficalive™  
LA 1ª GRAFICA VELOCE ► IN DIRETTA ► SUPPORTATA



# INTRO

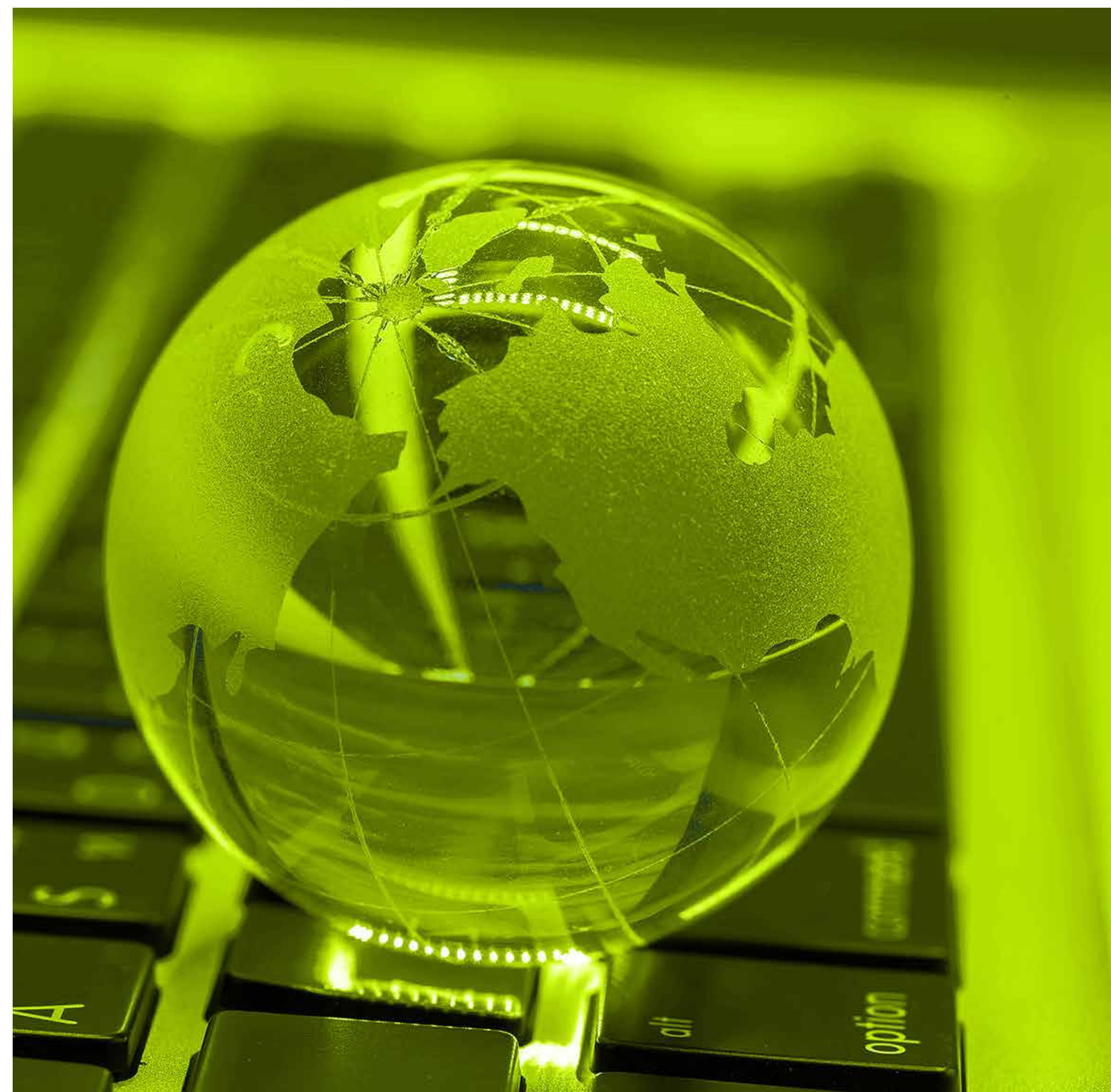
## ALLA GUIDA

Spesso i clienti che ci contattano per la realizzazione di un nuovo sito web o per il restyling del loro già esistente, ci chiedono quali sono le caratteristiche fondamentali per far sì che un sito funzioni bene. Per questo motivo abbiamo deciso di creare questa piccola guida dove ti vogliamo illustrare quali sono i punti salienti nell'ideazione e nella realizzazione di un sito web funzionale ed efficace.

Le caratteristiche che un sito web può avere sono infinite, ma definiamo insieme quali sono quelle importanti per avere o realizzare un prodotto di qualità in grado di affrontare a testa alta le sfide del web marketing. Non è solo importante comparire su Google, un sito web funzionale deve essere in grado di essere fruibile al meglio su tutti i dispositivi e, cosa principale, di raggiungere gli obiettivi utili al cliente.

Ma vediamo insieme queste caratteristiche.

# DOMINIO



È importante per un sito web avere un url facile da leggere e da ricordare e, soprattutto che sia legato al tuo progetto. Scegliere i servizi gratuiti con domini di terzo livello (ad esempio Webnode o i siti gratuiti di Google), è controproducente per l'immagine dell'azienda in quanto potrebbero essere adatti a creare blog gratuiti ma le specifiche per un sito web professionale o aziendale hanno bisogno di un dominio di proprietà, meglio se con estensione .it o .com.

# STRUTTURA

## DEL SITO

L'organizzazione dei contenuti e la buona navigabilità è parte fondamentale per la funzionalità di un sito web. La Guida di Google per l'ottimizzazione del sito dice che è importante semplificare al massimo l'accesso ai contenuti del sito, dai più generici ai più specifici. Quando è necessario, bisogna aggiungere pagine di navigazione organizzate secondo una struttura ben precisa. È importantissimo che tutte le pagine del sito siano raggiungibili attraverso i link interni e che non ci siano pagine inutili e punta all'utilità che il cliente vuole.



# VISUAL

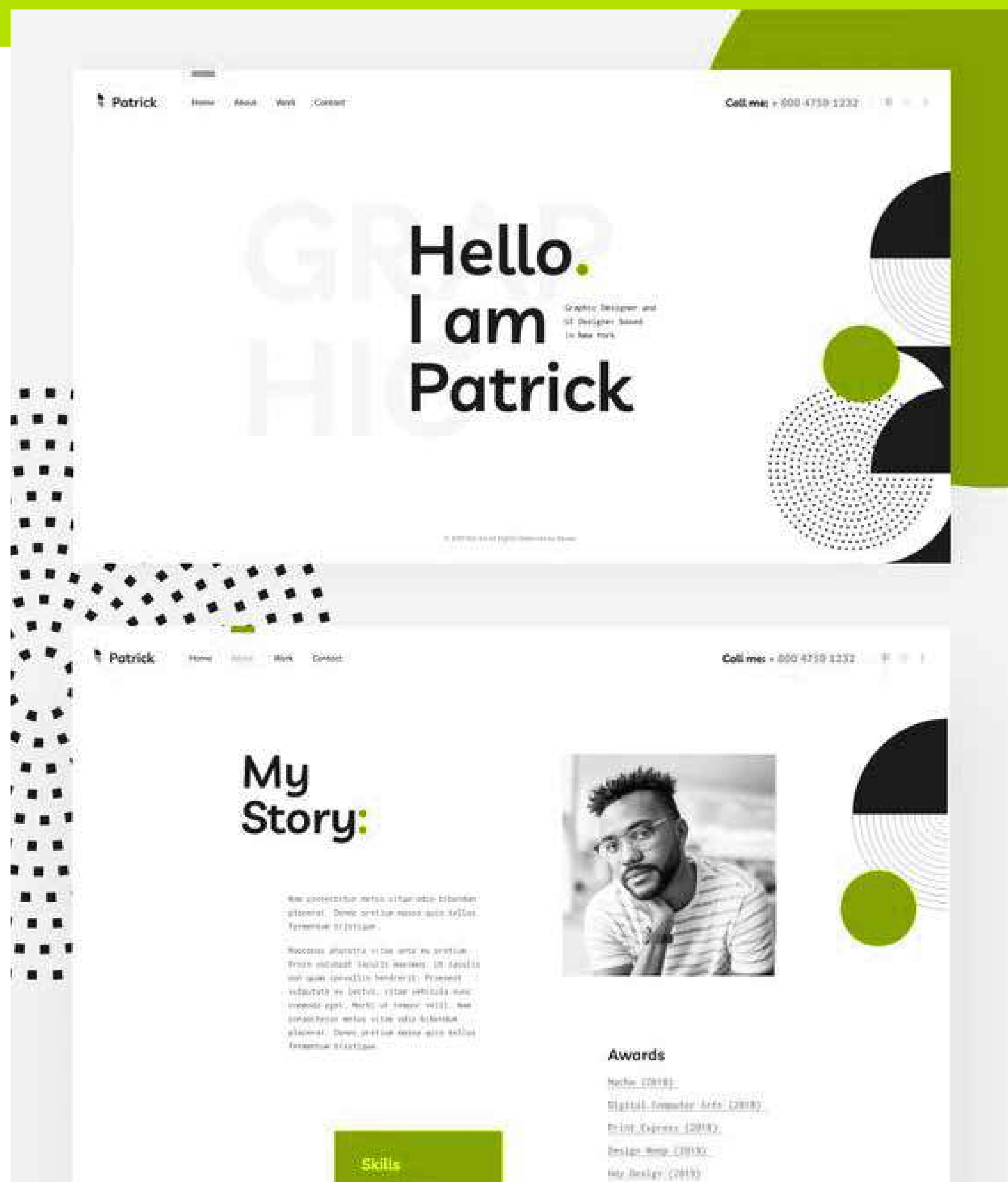
La parte visuale del sito è fondamentale e parte integrante di un sito web. I colori, i font e le immagini sono elementi chiave nell'ideazione e realizzazione delle pagine.

Non bisogna esagerare con troppi colori, meglio sceglierne tre o massimo quattro e che siano adeguati al progetto. Per quanto riguarda invece i font (caratteri), il numero massimo da utilizzare sono due, così da non creare troppa confusione visiva all'interno del sito web. Questo deve essere di facile lettura e gradevole alla vista, per questo motivo bisogna scegliere colori e font con estrema attenzione: per un sito professionale è meglio scegliere colori freddi come il blu o il grigio, mentre per un sito web di tipo personale o particolarmente vivace si possono utilizzare toni sul rosso, il giallo o colori più caldi. Per un'ottima leggibilità del testo consigliamo di inserire sempre il testo di colore nero (o colore scuro) su sfondo bianco o altri abbinamenti cromatici molto contrastanti. Quando parliamo di font, invece, dobbiamo scegliere tra i più leggibili che sono i cosiddetti bastoni, caratterizzati da un andamento lineare, che si oppongono a quelli graziati nati originariamente per la stampa. Questi vanno scelti secondo la loro leggibilità, ovviamente, e in base alla tipologia di sito web e del suo tipo di comunicazione.



graficalive™  
LA 1ª GRAFICA VELOCE ► IN DIRETTA ► SUPPORTATA

# CONTENUTI



Tra le caratteristiche di un sito web efficace, c'è la presenza di testi adeguati. Online è più difficile leggere rispetto che al cartaceo e sappiamo che l'utente resta solo pochi secondi su una pagina. Per questo motivo è impensabile di poter riportare sul sito web i testi utilizzati per l'offline. In questo caso servono testi brevi e ben studiati, i titoli devono essere ben fatti in modo da attrarre l'utente. La leggibilità online è fondamentale, per questo motivo consigliamo di:

- Evitare contenuti duplicati
- Seguire il tone of voice scelto dal brand
- Suddividere i testi troppo lunghi in paragrafi differenti
- Utilizzare gli header per la struttura
- Copy adeguato al target cliente
- Formattare il testo utilizzando bold e corsivo.

# VELOCITÀ E SEMPLICITÀ NEL CARICAMENTO

La velocità di caricamento di un sito web è un elemento fondamentale per la buona funzionalità dello stesso. Non si può avere un sito lento perché oggi le persone sono abituate a leggere, sfogliare, scoprire risorse in tempi molto ridotti. Per riuscire in questo obiettivo bisogna evitare tutto ciò che possa appesantire il caricamento delle pagine del sito e quindi bisogna evitare video animazioni e musiche che non sono in linea con il progetto.

Una particolare attenzione va anche alle immagini: una bella foto vale mille parole, ma questo non vuol dire che possiamo caricare tutte le immagini che vogliamo sul nostro sito web senza limiti: ci sono delle regole precise da seguire per quanto riguarda l'ottimizzazione delle immagini da inserire nelle pagine.

Le foto che inseriamo pesano in termini di kilobyte e quindi, nel caso in cui queste immagini fossero troppo pesanti, rallenterebbero troppo il caricamento della pagina. Il procedimento è quindi quello di ridurre il peso e le dimensioni della foto che vogliamo inserire ma, cosa importante, senza trascurare però la qualità dell'immagine che è un elemento fondamentale per l'estetica del sito.



# RESPONSIVE DESIGN E MOBILE FRIENDLY

Una delle caratteristiche di uno sito web vincente ed efficace è la capacità di essere fruibile su ogni dispositivo. Oggi circa il 90% degli utenti naviga attraverso il proprio smartphone e avere un layout del sito che non si adatta ad uno schermo così piccolo vuol dire letteralmente perdere la maggioranza del target di riferimento. Non si tratta solo di adattare il sito web per mobile ma proprio di progettare una user experience in grado di rendere il tempo speso dall'utente sul sito un'esperienza positiva.



graficalive™  
LA 1ª GRAFICA VELOCE ▶ IN DIRETTA ▶ SUPPORTATA



# CALL TO ACTION



Le Call to Action, letteralmente “chiamate all’azione”, che si trovano all’interno del sito devono essere chiare ed esplicite. A seconda della tipologia di sito web e all’obiettivo di quest’ultimo, le CTA possono variare: scopri di più, contattaci, acquista, aggiungi al carrello e scarica sono solo alcune delle CTA che si possono trovare all’interno di un sito web. È importante che siano presenti e ben visibili in modo da indirizzare l’utente verso l’obiettivo: la conversione.